

via c. colombo 4  
10128 Torino  
Tel. +39 011 595313  
Fax +39 011 595313  
email: cenciana@virgilio.it

Regione Piemonte  
Città Metropolitana di Torino  
Comune di Venaus



## PROGETTO DEFINITIVO/ESECUTIVO

FABBRICATO MICROCENTRALE ELETTRICA A SERVIZIO  
DEL NUOVO EDIFICIO SCOLASTICO COMUNALE

Il Responsabile LL.PP. :

tecnico incaricato : arch. Marina Cancia

Via C. Colombo n°4  
10128 Torino  
C.F. CNC MRN 59B42 L219V - P.I. 0511170014



## INQUADRAMENTO URBANISTICO

TAVOLA

01

Scala 1:100

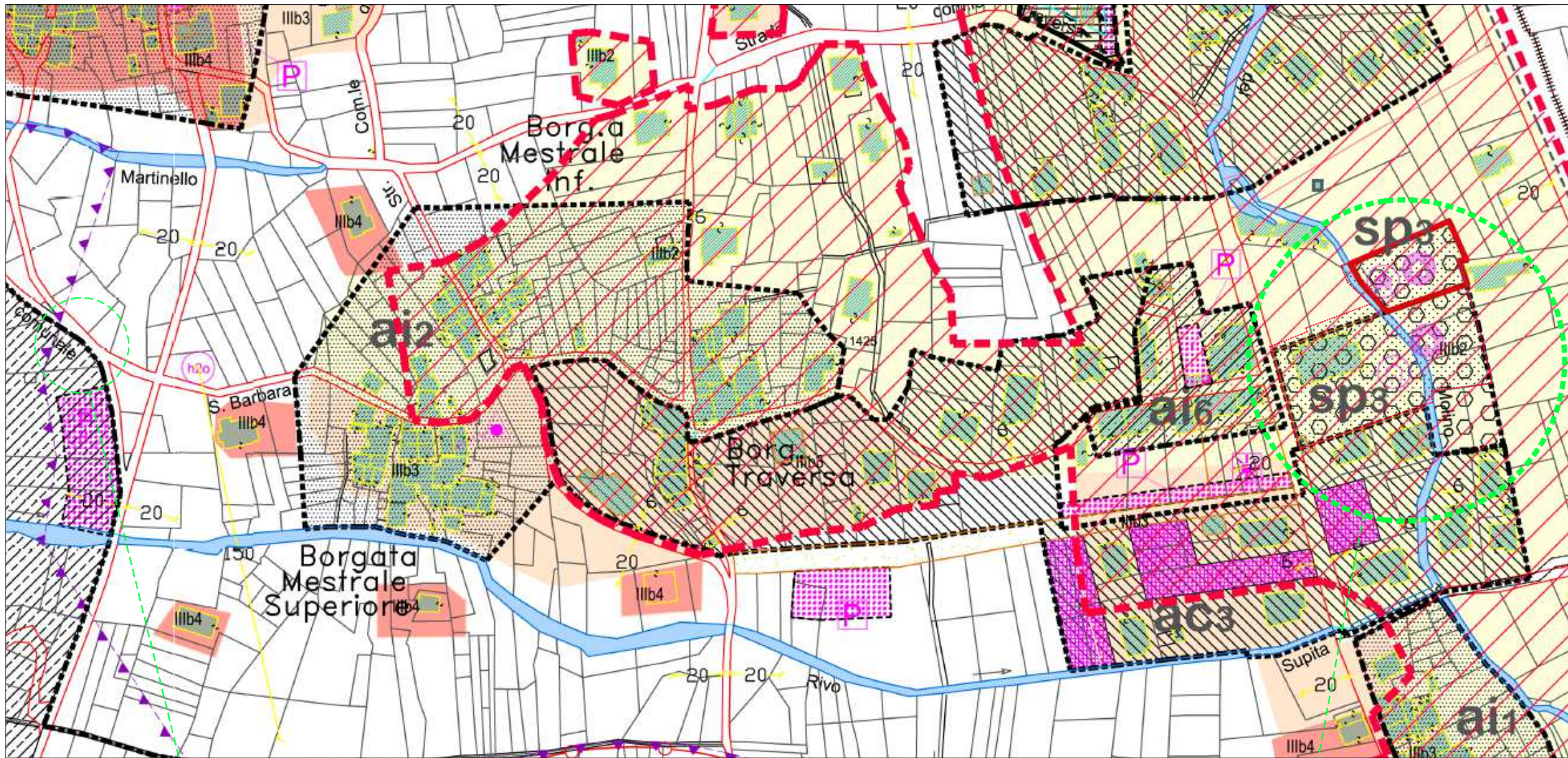
Dicembre 2017

## LEGENDA P.R.G.

### LEGENDA CLASSI DI RISCHIO IDROGEOLOGICO

IIa	Classe IIa (Concolle alluvionale)
IIb	Classe IIb (Fondovalle)
IIc	Classe IIc (Versante montano)
	Classe IIIa settori modificati ed isolati a nuovi insediamenti. Settori di versante di elevata pericolosità (maggiore di 20°), frane attive, concolle attive e altri affluenti. I caratteri geomorfologici, idrogeologici, litologici e strutturali possono favorire fenomeni di crisi, mobilitazione dei depositi superficiali e frangenti di massa, allagamenti e alluvioni di settore di fondovalle.
IIb2	Classe IIb2, a seguito di realizzazione delle opere sarà possibile la realizzazione di nuove edificazioni, impianti o completamenti. (B s.s.)
IIb3	Classe IIb3, a seguito della realizzazione delle opere di riassetto sarà possibile solo un modesto incremento del carico antropico.
IIb4	Classe IIb4, anche a seguito della realizzazione delle opere di manutenzione, s'indagano rischi per la difesa dell'esistente, non sarà possibile alcun incremento del carico antropico.
IIb4	Classe III s.l. In accordo con la circolare 71/AP, la classe III s.l. corrisponde ad ampi settori in classe IIa con locali aree di elevato rischio ed eventuali aree di rischio II non sottoposti alla scala di rischio. La fattibilità di eventuali interventi dovrà essere verificata da accurate indagini geologiche, in accordo con il D.M. 14 gennaio 2008.
IIc	Classe IIc: porzioni di territorio ad elevata pericolosità geomorfologica per le quali è prevista la ricollocazione degli edifici generali.
222	DELIMITAZIONE AREA A MINORI RISCHI RELATIVO (L.r. n. 1/TA, quattro espressioni riferite per classe di rischio)
	Nuove aree adibite a servizi

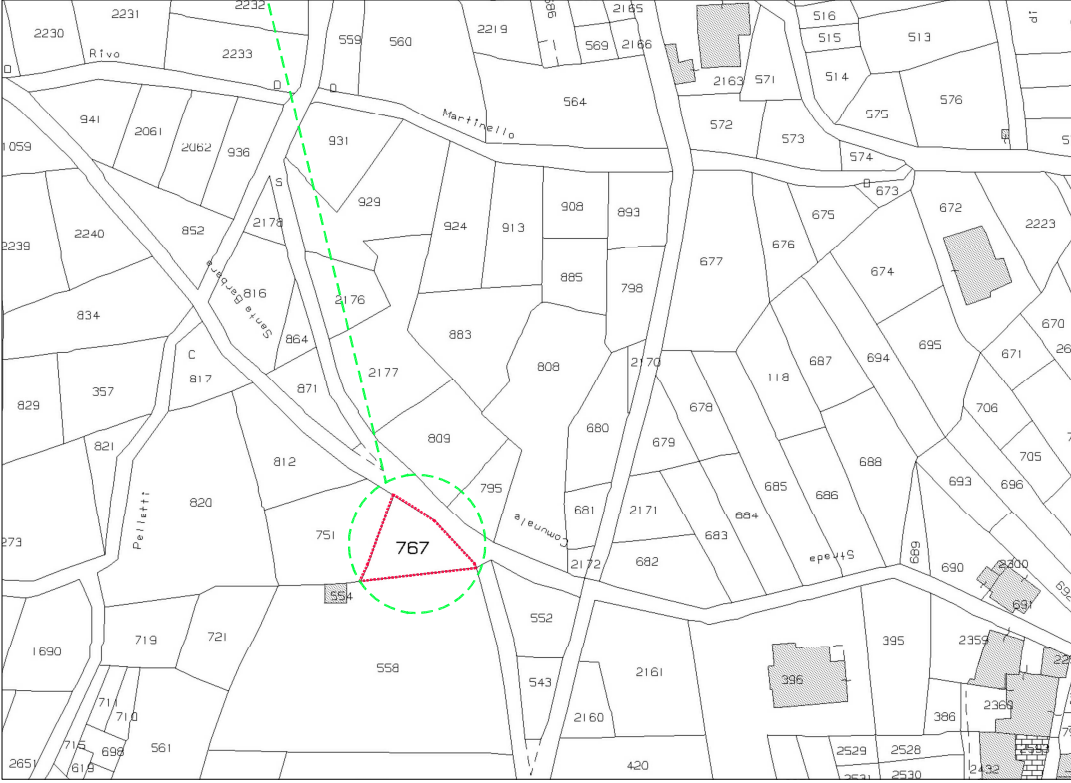
di (14)	Nuovi nuclei di interesse storico ambientale	H	Area per attività ricettive esistenti
ai (10-13)	Nuovi nuclei di interesse storico ambientale	I	Area di sosta o ristoro
ai (5-9)	Nuovi nuclei senza interesse ambientale	aT	Area per attività ricettive e di servizio al traffico internazionale
ac	Area di completamento	P	Parcheggio pubblico
ec	Area ineditiva a carattere turistico-sociale		Area ad alloggio di indirizzo pubblico
ap	Area produttiva		Area adibita a discarica
ael	Area produttiva legata alla produzione di energia elettrica		Area per attrezzature connesse con l'esercizio dell'attività agricola
aa	Area agricola		Area di appoggio all'impianto sportivo
sp	Area pubblica a servizi ed infrastrutture sociali		Area a picnic
as	Area di interesse naturalistico ambientale		Area in progetto adibita a campeggio
Sf	Area per attività residenziali e di servizio	DSF	Parcheggio pubblico a servizio area sf
	Loti con indice trasferito su sf		Usi civili agg. agosto 1988



PRGC - SP3 Area a servizi pubblici

Scala 1: 2000

Nuova centralina idroelettrica a servizio nuovo fabbricato scolastico

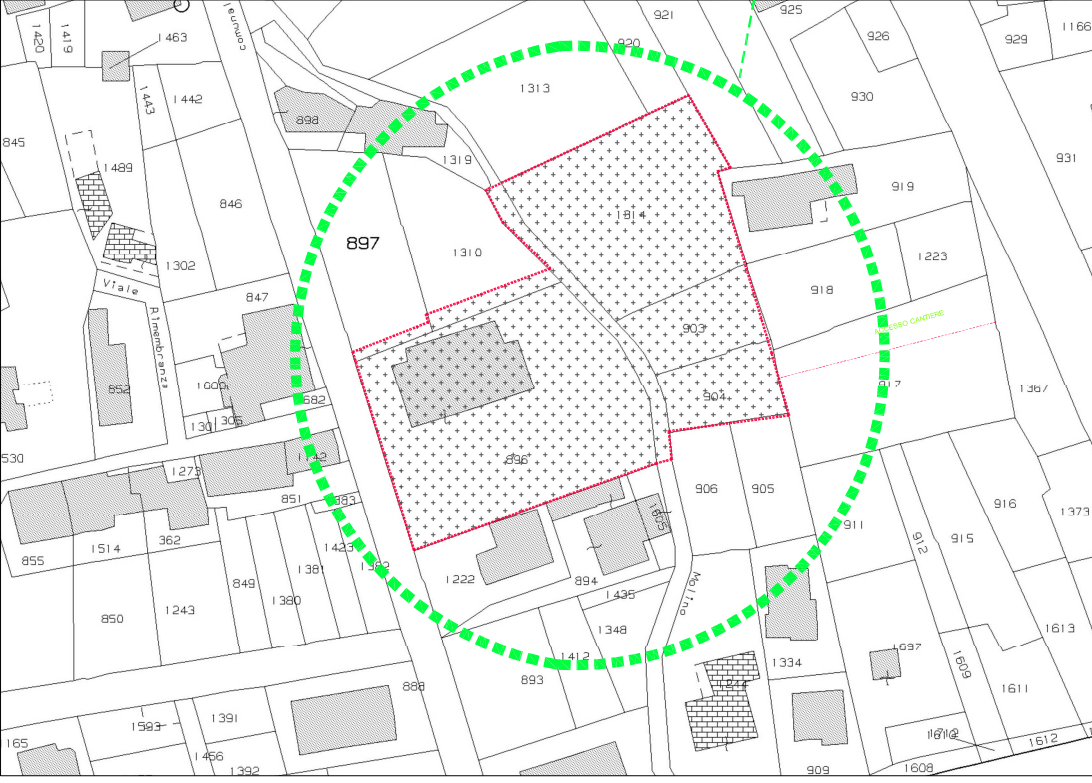


PLANIMETRIA CATASTALE

mappale 767 fg 17

Scala 1:1500

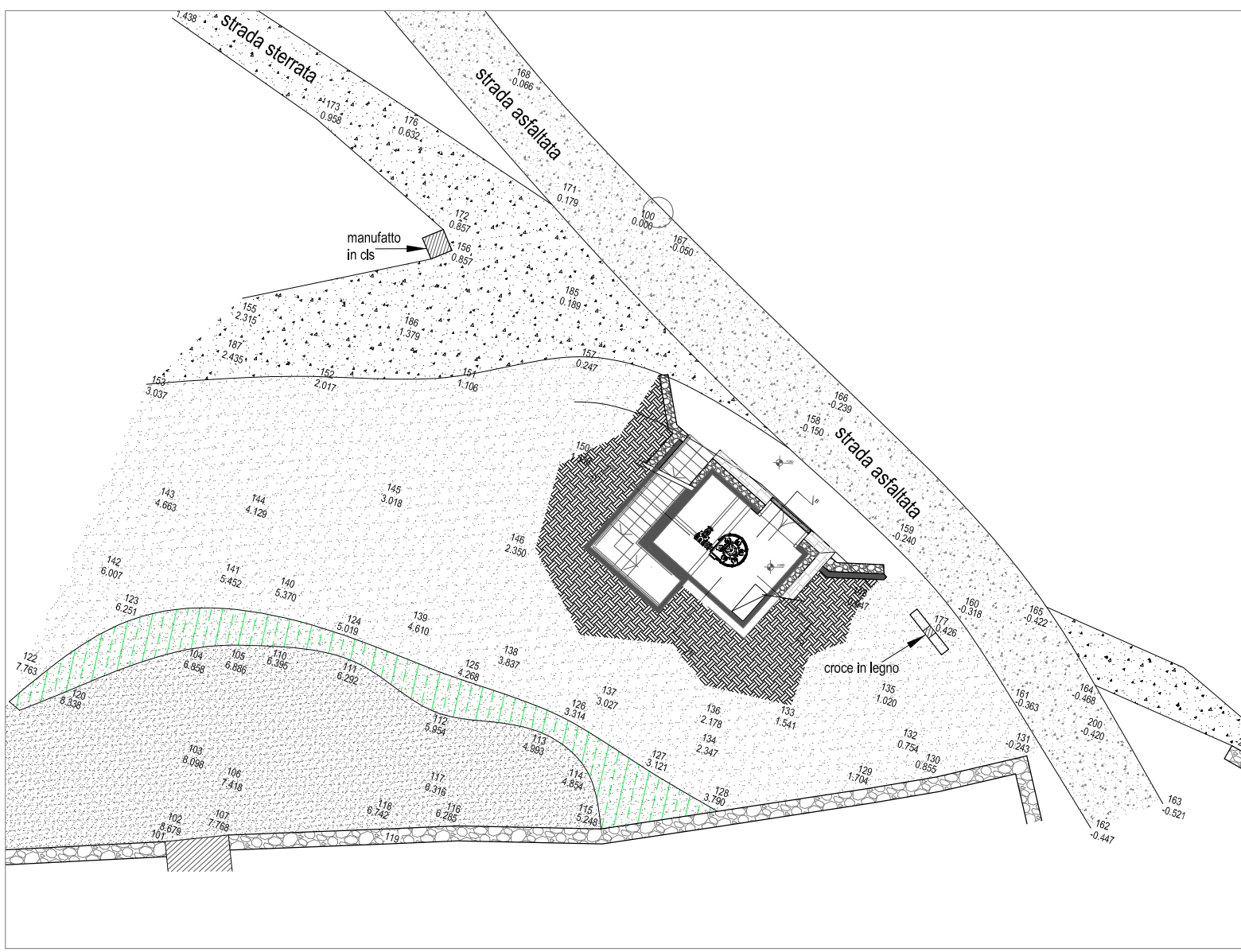
Nuovo fabbricato scolastico



PLANIMETRIA CATASTALE

mappali 1314, 903, 904, 896, 897/p, 1310/p fg 16

Superficie per localizzazione centrale idroelettrica								
FOGLIO	INTESTAZIONE	MAPPAL	SUPERFICIE CATASTALE mq	QUALITA'	CLASSE	R.D.	R.A.	SUPERFICIE DA ACQUISIRE mq
17	MARZOLIONETTO Carla MARZOLIONETTO Pietro RUMIANO Ada	767	214	Cast Frutto				214,00



PLANIMETRIA GENERALE

Scala 1:200